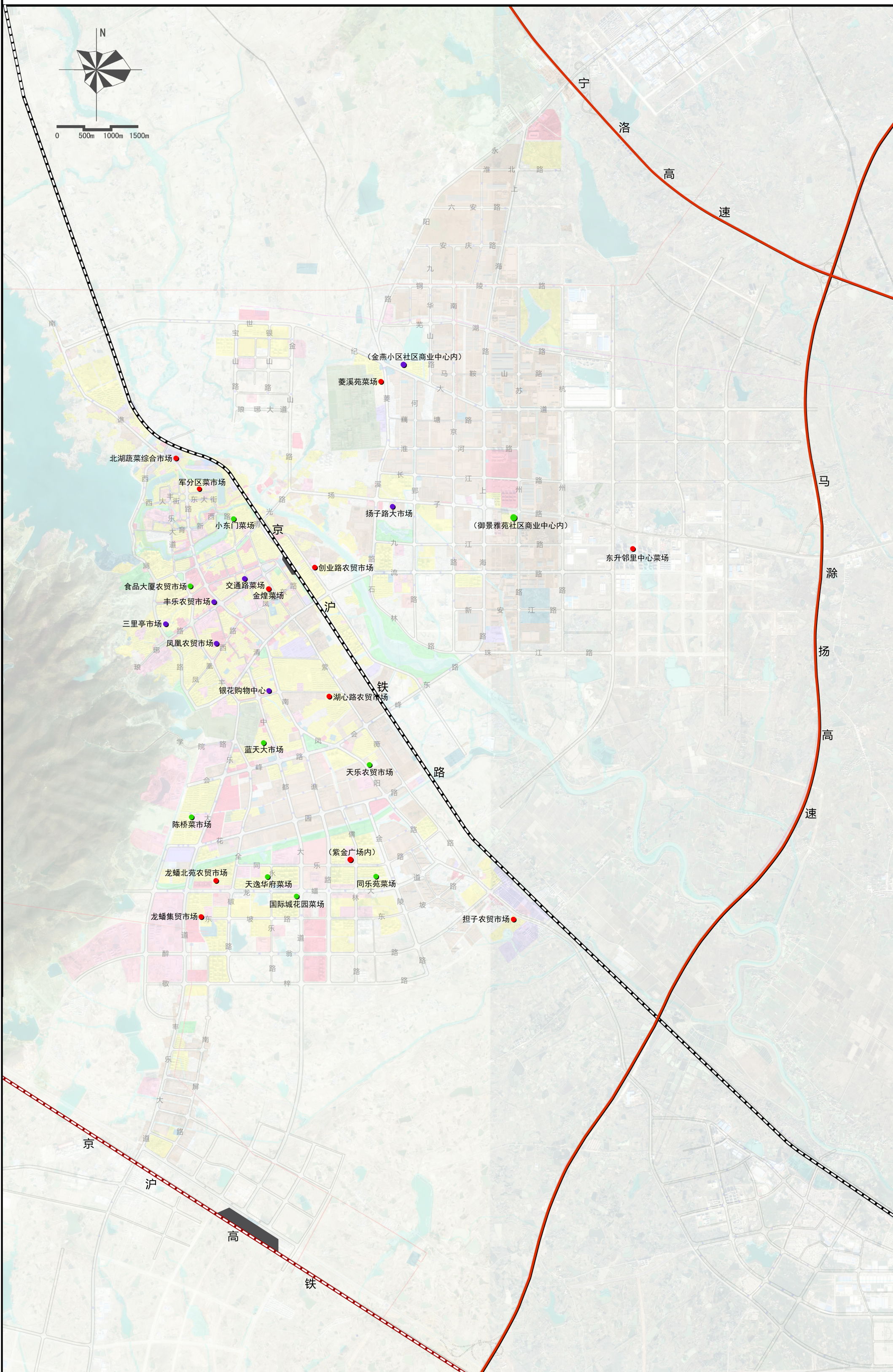


滁州市城市商业网点布局规划(2016-2030年)

现状农贸市场分布图



图例

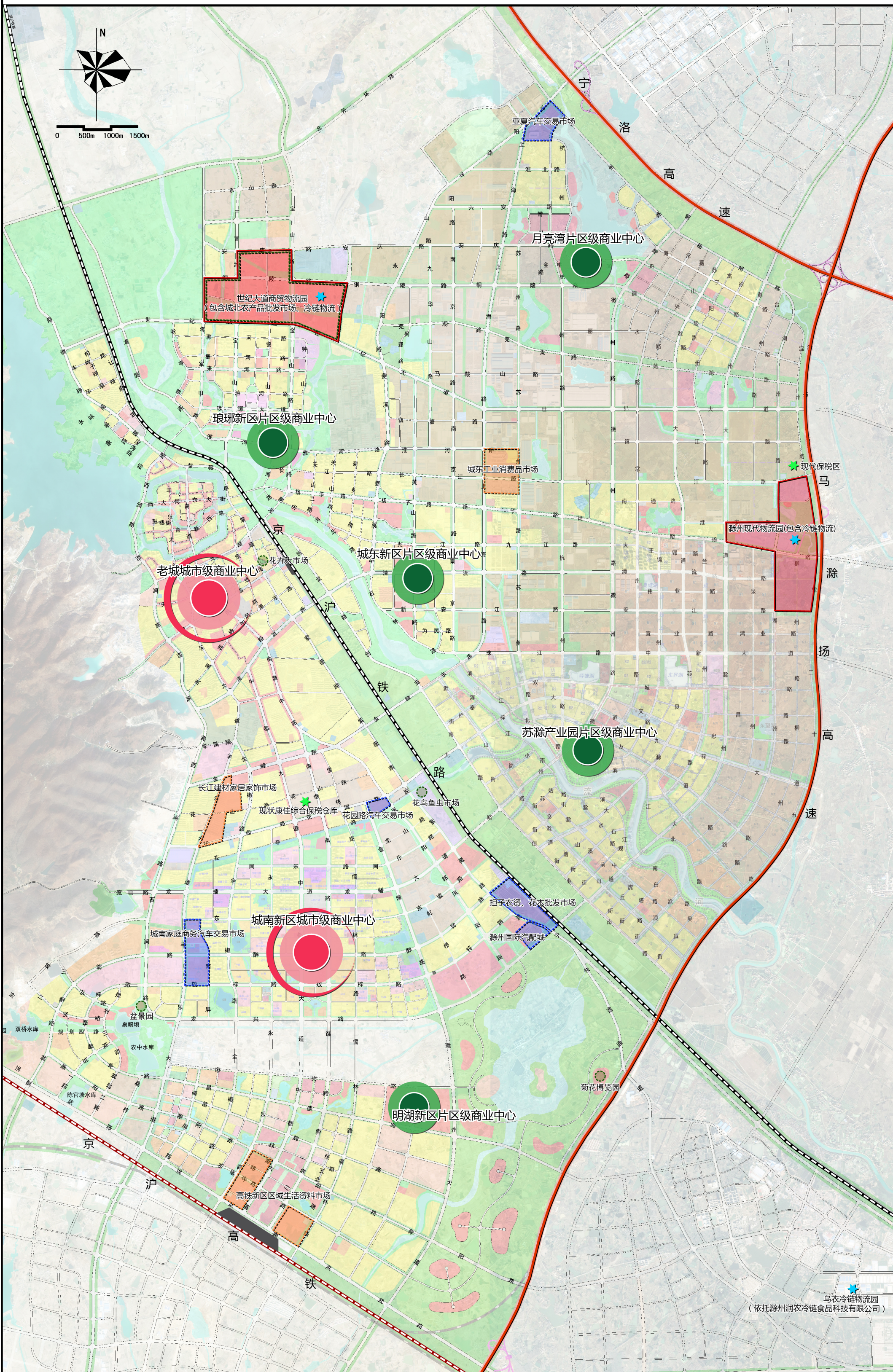
- 农贸市场(5千平方米以上)
- 农贸市场(2-5千平方米)
- 农贸市场(2千平方米以下)

现状农贸市场规模一览表

序号	名称	占地面积(平方米)
1	菱溪苑菜市场	5000
2	北湖蔬菜综合市场	5000
3	扬子路大市场	11000
4	小东门菜市场	1600
5	东升邻里中心菜市场	2500
6	丰乐农贸市场	6435
7	交通路菜市场	10000
8	创业路农贸市场	4000
9	食品大厦农贸市场	1550
10	金煌菜市场	5000
11	三里亭市场	5200
12	凤凰农贸市场	10000
13	银花购物中心	7000
14	湖心路农贸市场	5000
15	蓝天大市场	1000
16	陈桥菜市场	1700
17	龙蟠北苑农贸市场	3000
18	担子农贸市场	2400
19	龙蟠集贸市场	2000
20	天乐农贸市场	1000
21	天逸华府菜市场	3500
22	国际城花园菜市场	1700
23	同乐苑菜市场	1500
24	金燕小区配套菜市场	5200
25	御景雅苑配套菜市场	1500
26	紫金广场配套菜市场	3000
27	军分区菜市场	3500

滁州市城市商业网点布局规划(2016-2030年)

商业中心体系、大型商品交易市场、商贸物流体系规划总图



图例

- 城市级商业中心
- 片区级商业中心
- 农产品交易市场
- 消费品综合交易市场
- 生产资料综合交易市场
- 物流园
- ★ 保税仓库(区)
- ★ 冷链物流

商业中心体系一览表

名称	范围及规模	功能
老城市级商业中心	主体控制在以南滁北路、天长路及凤凰路为中心的区域内,引导集聚发展,并向周边延伸,商业建筑面积宜控制在45-55万平方米。	集“购物、休闲、娱乐、观光旅游”等功能于一体的城市商业中心,辐射中心城及周边县市,是滁州市城市商业精华和城市形象的综合展示区。
城南新区片区级商业中心	主体控制在龙蟠大道以南,敬祥路以北,中都大道以东,南淮中路以西区域内,商业建筑面积宜控制在65-85万平方米。	集“金融商务、精品购物、综合消费、娱乐休闲”等功能于一体的现代商务休闲商业区,辐射中心城及周边县市,服务外来游客,成为体现滁州现代城市商业形象的综合功能区。
苏滁产业园片区级商业中心	主体控制在友谊路以南,滨江北路以北,徽州路以东,常州路以西区域内,商业建筑面积15-30万平方米。	集购物、住宿、休闲、娱乐、消费等综合性功能为一体的片区级商业中心,服务产业园居民、产业工人及商务人士。
明湖新区片区级商业中心	主体控制在恒兴路以南,昌盛路以北,滁州大道以西两块地内,同时考虑城市商业和旅游商业,商业面积15-30万平方米。	集购物、住宿、休闲、娱乐、消费等综合性功能为一体的片区级商业中心,服务片区居民及游客。
月亮湾片区级商业中心	主体控制在安庆路以南,金陵路以北,杭州路以东,徽州路以西区域内,商业面积10-15万平方米。	集购物、住宿、休闲、娱乐、消费等功能为一体的片区级商业中心,服务居民及商务人士。
琅琊新区片区级商业中心	主体控制在银山路与淮河路交叉口周边区域内,商业面积10-15万平方米。	集购物、住宿、休闲、娱乐、消费等功能为一体的片区级商业中心,服务片区居民。
城东新区城市级商业中心	主体控制在黄山路与清流路交叉口周边区域内,商业面积10-15万平方米。	集购物、住宿、休闲、娱乐、消费等功能为一体的片区级商业中心,服务片区居民。