

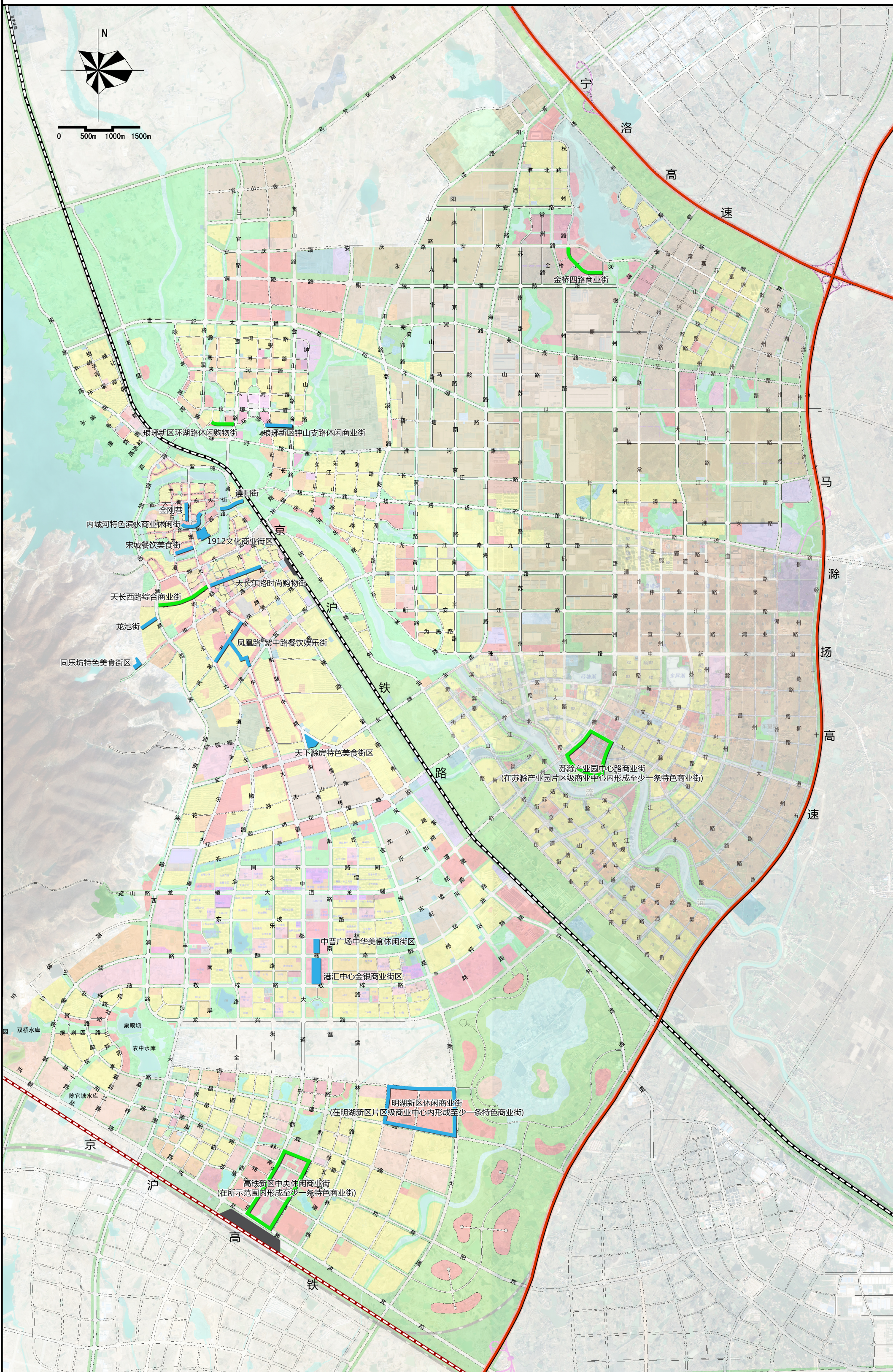
# 滁州市城市商业网点布局规划(2016-2030年)

## 特色商业街区规划总图

### 图例

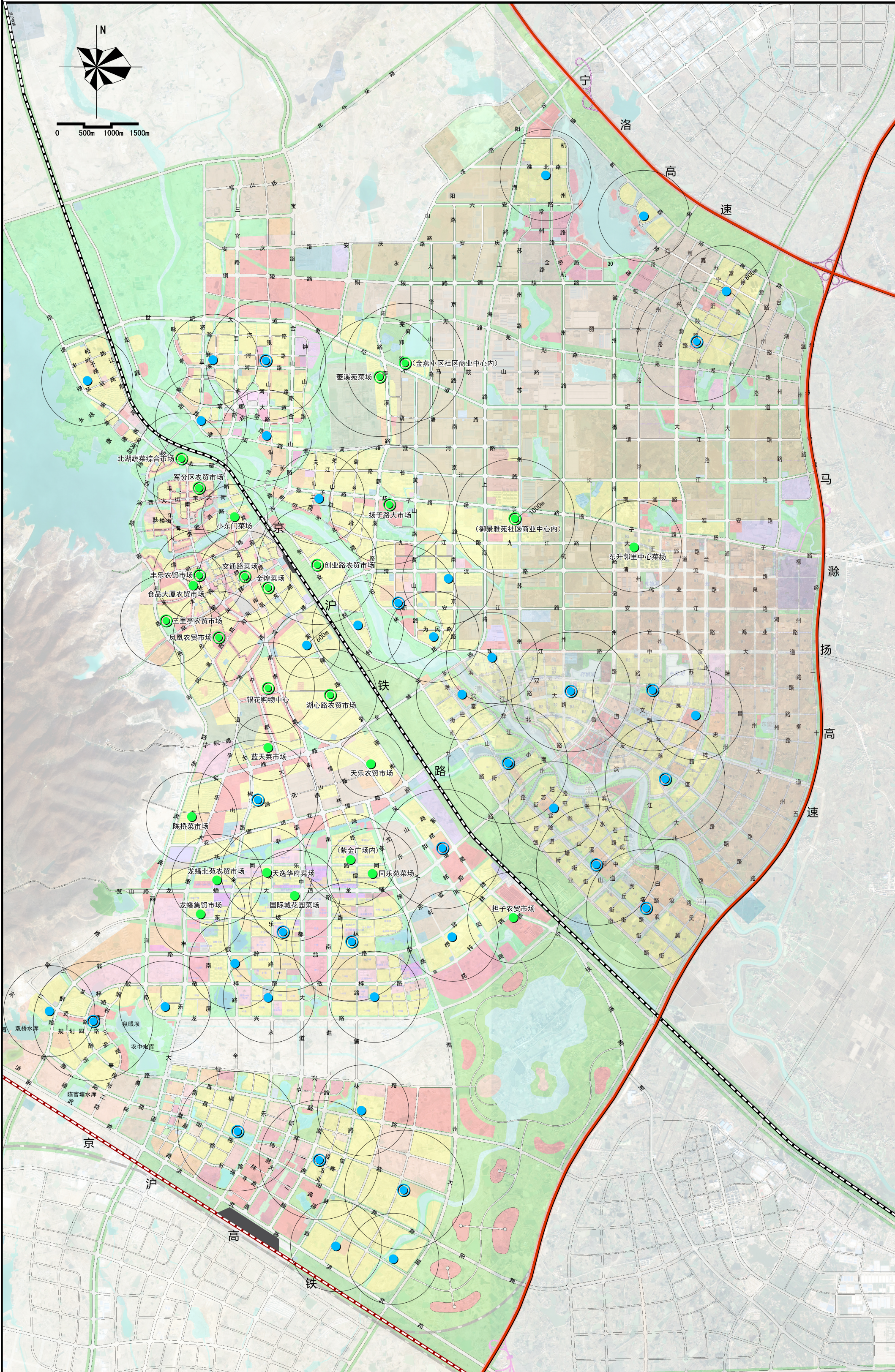
- 综合型商业街(区)
- 专业型商业街(区)

类型	名称	规模	定位
专业型	琅琊新区钟山支路休闲商业街	小型	形成集体休闲、餐饮功能为一体的特色商业街。
	内城河特色滨水商业休闲街	中型	整合古城内分散的文化旅游资源,包括文物保护单位、历史建筑、古城门、上水关、下水关、古桥等文化展示元素,打造具有滁州特色的传统风貌街区。
	1912文化商业街区	大型	形成集主题街区、时尚购物、国际院线、精品超市、连锁酒店为一体的城市中央时尚休闲区(CFD)。
	遮阳历史文化特色街	小型	形成以滁州历史建筑风貌为特色,承载滁州历史记忆的特色商业街。
	宋城餐饮美食街	小型	形成以徽菜为主要特色的“滁州风味餐饮街”。
	天长东路时尚购物街	中型	规划天长东路时尚购物街形成集品牌服饰、时尚饰品、鞋帽箱包等专卖专业店为一体的特色商业街。
	凤凰路-紫中路餐饮娱乐街	大型	规划凤凰路-紫中路餐饮娱乐街形成集地方餐饮和休闲娱乐于一体的特色商业街。
	金刚巷	小型	形成以滁州历史建筑风貌为特色,承载滁州历史记忆的特色商业街。
	天下滁房特色美食街区	小型	规划天下滁房特色美食街区形成集来安、定远、明光、天长、全椒、凤阳6县(市)美食于一体的特色美食街区。
	中普广场中华美食休闲街	小型	形成以高端餐饮为主的特色商业街。
	港汇中心金银商业街区	中型	规划港汇中心金银商业街区形成以品牌金银、珠宝饰品为主的特色商业街。
	明湖新区休闲商业街(区)	大型	形成集品牌购物、高端餐饮为一体的特色商业街。
综合型	同乐坊特色美食街区	小型	以地方特色餐饮、娱乐休闲为主的商业街。
	龙池街	小型	以出售旅游商品及滁州本地特产为主的特色商业街,主要服务琅琊山游客及当地居民。
	苏滁产业园中心路商业街	中型	规划苏滁产业园中心路综合商业街形成集购物、休闲、娱乐、餐饮等功能于一体的综合性特色商业街。
	琅琊新区环湖路休闲购物街	小型	形成集购物、休闲、娱乐、餐饮等功能于一体的综合性特色商业街。
	金桥四路商业街	中型	形成集购物、休闲、娱乐、餐饮等功能于一体的综合性特色商业街。
	天长西路综合商业街	中型	形成集购物、休闲、娱乐、餐饮等功能于一体的综合性特色商业街。



# 滁州市城市商业网点布局规划(2016-2030年)

## 农贸市场规划总图



### 图例

- 现状基层农贸市场
- 规划基层农贸市场
- 现状中心农贸市场
- 规划中心农贸市场

类别	中心农贸市场		基层农贸市场	
	营业面积 (平方米)	服务半径 (米)	营业面积 (平方米)	服务半径 (米)
旧城区	≥2000	600-800	1000-2000	400-600
新城区	≥3000	800-1000	2000-3000	500-800