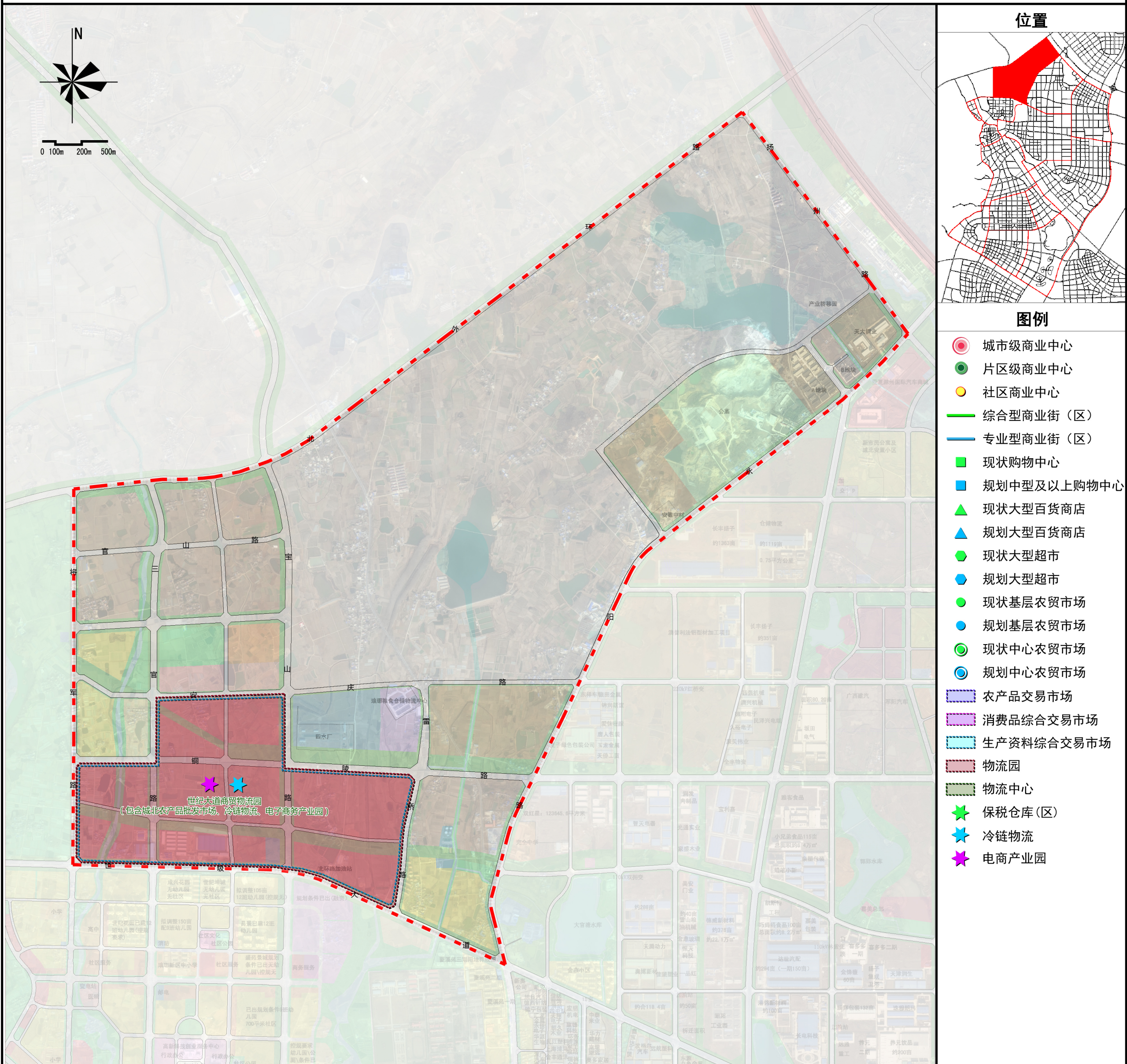


滁州市城市商业网点布局规划(2016-2030年)

琅琊工业单元商业网点规划图



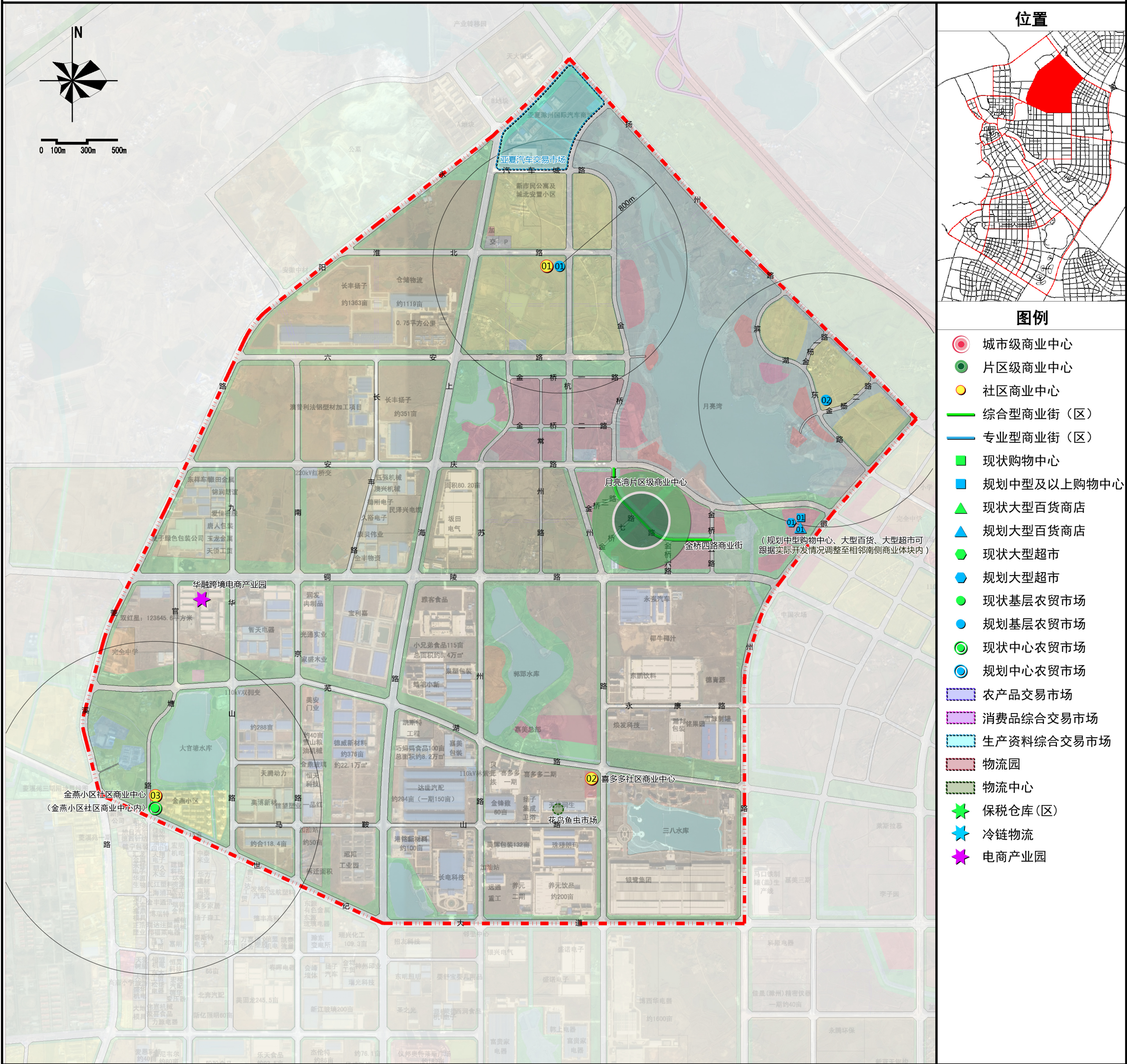
主要规划内容一览表

注：“/”表示本单元内规划未涉及内容

名称	类型	个数	规模	备注
商业中心	市级商业中心	/	/	/
	片区级商业中心	/	/	/
	社区商业中心	/	/	/
特色商业街(区)	综合型	/	/	/
	专业型	/	/	/
中型及以上购物中心	现状保留	/	/	/
	规划	/	/	/
大型百货	现状保留	/	/	/
	规划	/	/	/
大型超市	现状保留	/	/	/
	规划	/	/	/
农贸市场	保留基层农贸市场	/	/	/
	新增基层农贸市场	/	/	/
	保留中心农贸市场	/	/	/
	新增中心农贸市场	/	/	/
大型商品交易市场	农产品交易市场	1	规划城北农产品批发市场范围即世纪大道商贸物流园用地范围, 约225.2公顷。	主要功能: 经营本地及周边地区的蔬菜、瓜果、家禽、贝类、水产品及花卉等鲜活农副产品。
	消费品综合交易市场	/	/	/
	生产资料综合交易市场	/	/	/
商贸物流	物流园	1	规划世纪大道商贸物流园用地面积约225.2公顷。	主要功能: 为农产品、食品提供低温仓储、配送、加工、冷链运输、安全检测、展示交易、电子商务等服务。
	物流中心	/	/	/
电子商务产业园		1	规划世纪大道商贸物流园电子商务产业园预留不少于5万平方米的建筑面积。	主要功能: 依托滁州市在区域城镇群中的农产品商贸物流的优势, 打造以农产品交易为主的电子商务产业园。

滁州市城市商业网点布局规划(2016-2030年)

城北工业单元商业网点规划图



主要规划内容一览表

注：“/”表示本单元内规划未涉及内容

名称	类型	个数	规模	备注
商业中心	市级商业中心	/	/	/
	片区级商业中心	1	主体控制在安庆路以南, 金陵路以北, 杭州路以东, 徽州路以西区域内, 商业面积10-15万平方米。	集购物、住宿、休闲、娱乐、消费等功能为一体的片区级商业中心, 服务居民及商务人士。
	社区商业中心	3	营业面积2-3万平方米/个, 人均指标不低于700平方米/千人。	原则上按3-5万人社区规模设置社区商业中心, 人口规模小于3万人的社区, 仅规划设置商业网点。
特色商业街(区)	综合型	1	规划金桥四路商业街形成集购物、休闲、娱乐、餐饮等功能于一体的中型综合型特色商业街。	大型商业街有效长度不少于1000米, 总经营面积不少于10万平方米; 中型商业街有效长度不少于600米, 总经营面积不少于6万平方米; 小型商业街有效长度不少于300米, 总经营面积在6万平方米以下。
	专业型	/	/	/
中型及以上购物中心	现状保留	/	规划购物中心为中型购物中心, 商圈有效服务半径为3公里左右。	大型购物中心面积在10万平方米以上, 商圈有效服务半径为5公里左右; 中型购物中心面积在5-10万平方米, 商圈有效服务半径为3公里左右。
	规划	1	/	/
大型百货	现状保留	/	规划大型百货店营业面积控制在1万平方米以上, 有效服务半径为3-5公里。	规划大型百货主要布局在市、片区级商业中心、历史形成的商业集聚地, 结合城市综合体、综合商业街设置。
	规划	1	/	/
大型超市	现状保留	/	规划大型超市营业面积控制在1万平方米以上。	规划大型超市一般设置于片区级商业中心和大型居住片区内, 结合购物中心、轨道交通站点及社区商业中心设置。
	规划	1	/	/
农贸市场	保留基层农贸市场	/	老城区: 中心农贸市场营业面积不小于2000平方米, 服务半径600-800米; 基层农贸市场营业面积为1000-2000平方米, 服务半径400-600米。	中心农贸市场: 为居民提供日常所需鲜活蔬菜、水产品、农副产品、食品、副食品的城市居住区级公共服务配套设施, 同时经营部分生活用品、生产资料的室内市场, 一般单独占地。
	新增基层农贸市场	2	新城区: 中心农贸市场营业面积不小于3000平方米, 服务半径800-1000米; 基层农贸市场营业面积为2000-3000平方米, 服务半径500-800米。	基层农贸市场: 也可被称为肉菜市场, 是为居民提供日常所需基础肉菜食品的城市居住小区级公共服务配套设施, 同时经营部分生活用品、生产资料的配建式市场, 一般不单独占地。
	保留中心农贸市场	1	/	/
	新增中心农贸市场	/	/	/
大型商品交易市场(群)	农产品交易市场	/	/	/
	消费品综合交易市场	/	/	/
	生产资料综合交易市场	1	亚厦汽车交易市场用地面积约26.4公顷。	主要功能: 经营家庭及商务用车交易、二手车评估与交易。
商贸物流	物流园	/	/	/
	物流中心	/	/	/
电子商务产业园		1	规划华融跨境电商产业园建筑面积为5万平方米, 一期开发面积为1万平方米。	主要功能: 整合电商企业、平台企业、第三方支付企业资源优势, 打造完整的跨境电商生态系统。