

第一章 总则

一、 规划背景

为促进滁州市社会经济协调发展，进一步提升城市品质，提高人民生活质量，推进全市商贸业持续快速、规范有序的发展，实现商业网点的合理布局，滁州市商务局根据商务部《城市商业网点规划编制规范》要求，结合新一轮《滁州市城市总体规划（2012-2030年）》，开展《滁州市城市商业网点布局规划（2016-2030年）》的编制工作。

二、 规划依据

1. 《中华人民共和国城乡规划法》（2008年）、《城市商业网点规划编制规范》（商建发[2004]180号）、《城市规划编制办法》（原建设部令第146号）等有关法律、法规、规章；
2. 《滁州市城市总体规划（2012-2030年）》、《滁州市“多规合一”规划》、《滁州市中心城区商业网点规划（2011年-2020年）》等有关上位规划；
3. 《滁州市控规通则》（编制中）等有关技术标准、规范。
4. 《滁州市国民经济和社会发展第十三个五年规划纲要》、《中共安徽省委、安徽省人民政府关于推进“电商安徽”建设的指导意见》、《安徽省人民政府关于加强城乡规划管理的意见（皖政〔2015〕101号）》等有关政策、意见。

三、 规划范围

滁州市中心城区 170.18 平方公里（包含苏滁现代产业园区 35.18 平方公里、承接转移示范园区 15 平方公里）。

四、 规划期限

本次规划确定的规划期限为 2016-2030 年。近期为 2016-2020 年，远期为 2021-2030 年。

五、 指导思想

高举中国特色社会主义伟大旗帜，以邓小平理论、“三个代表”重要思想、科学发展观为指导，全面贯彻党的十八大和十八届二中、三中、四中、五中全会精神，以促进商贸流通业全面协调可持续发展为目标，科学规划布局，优化资源配置，突出发展重点，积极推进商贸流通业现代化，建立和完善与滁州市城市建设相适应、布局结构合理、功能齐全、竞争力强的现代商业网点网络和商品市场体系，为全面建成小康社会、加快推进社会主义现代化、实现中华民族伟大复兴的中国梦奠定坚实基础。

六、 规划原则

1. 坚持以人为本，优化消费环境

通过商业网点的合理布局，结合老城区有机更新，对老城区商业业态提档升级，做优做精老城区商业中心。整合市区内的批发市场，引导向城市外围迁移，为人民群众创造良好和便利的生活环境。

2. 分级层次配置，完善服务功能

结合公共服务中心体系建设，形成市级商业中心、片区级商业中心、社区商业中心层次分明的商业中心体系，对不同层次的商业中心提出差别化的发展思路和业态引导，完善商业服务功能。

3. 遵循市场规律，合理配置资源

通过规划调控与市场化运作相结合，引导城市综合体、大型商业零售网点、向各级商业中心布局，与居民生活密切相关的城市菜市场在空间上进行落实，而市场化比较完全的餐饮业网点则提出规划原则与控制指标。

4. 突出文化特色，提升城市形象

以“山水滁州、千年亭城”的城市主题文化为引领，发展历史文化特色商业街区，结合琅琊山风景区发展与城市旅游特色商业街区。

第二章 城市概况

一、 地理区位

滁州市位于长三角中部，合芜宁成长三角北侧，南京、合肥两大都市圈交汇部，是南京江北门户、皖东区域中心城市、皖江示范区北翼城市，安徽省东向对接长三角的前沿节点城市。

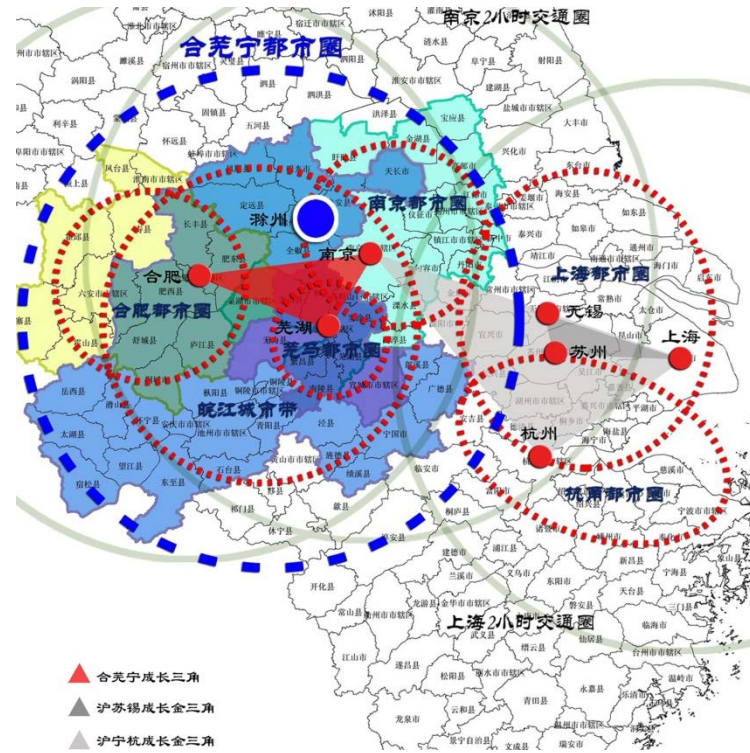


图 2-1 滁州市地理区位图

由于滁州市处于南京市、合肥市两大省会城市之间，购买力流失严重。

表 2-1 滁州市与周边城市直线距离

	南京	合肥	扬州	蚌埠	淮南	杭州	上海	宁波	天津	北京
与滁州直线距离 (公里)	60	120	110	110	130	280	330	410	760	860

二、 交通区位

滁州市位于国家级京沪运输大通道与沿江运输大通道交汇处，交通较为优越。



图 2-2 滁州市交通区位图

1. 铁路

现状铁路：京沪高铁、沪汉蓉高铁、京沪铁路、水蚌铁路；

规划城际铁路：合蚌客运专线、淮宁城际铁路、合宁城际铁路、宁连城际铁路、滁天城际铁路；

规划都市圈快轨：滁宁快轨、宁天快轨、合明快轨。

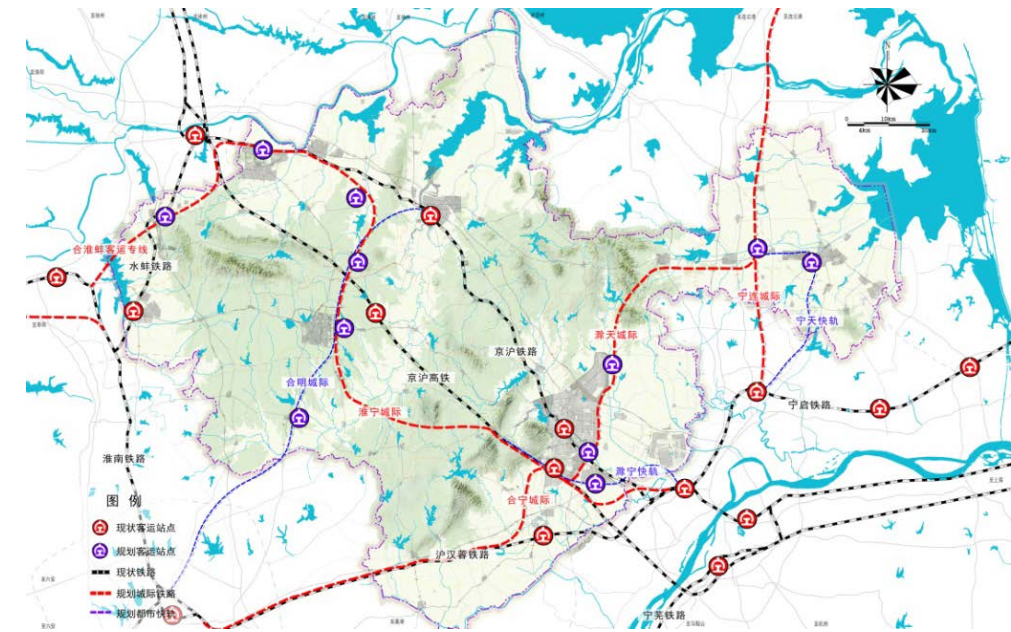


图 2-3 滁州市域铁路网格局