

## 2. 高速

滁州市域高速路网呈现“三横三纵三连”路网格局。

- (1) 三横：宁洛高速、淮扬高速（规划）、合宁高速；
- (2) 三纵：京台高速、徐明高速、马滁高速（规划）；
- (3) 三连：蚌淮高速、宁连高速、宿扬高速（规划）。



图 2-4 滁州市域高速路网格局

## 3. 公路

G104、G328、G205、G235、G312、G329 和 G345 七条国道经过滁州市域，其中 G104、G328 南北向经过滁州中心城区。



图 2-5 滁州市域公路网格局

滁州市交通区位优势明显，未来将成为江淮枢纽城市，并跨入地铁城市，但也会加速劳动力、企业等资源外流入长三角核心圈层。

## 三、 经济发展

### 1. GDP 总量

2015 年，滁州市 GDP 总量 1305.7 亿元，安徽省内排名第 5；人均 GDP 3.28 万人民币（5260.64 美元），安徽省排名 10。

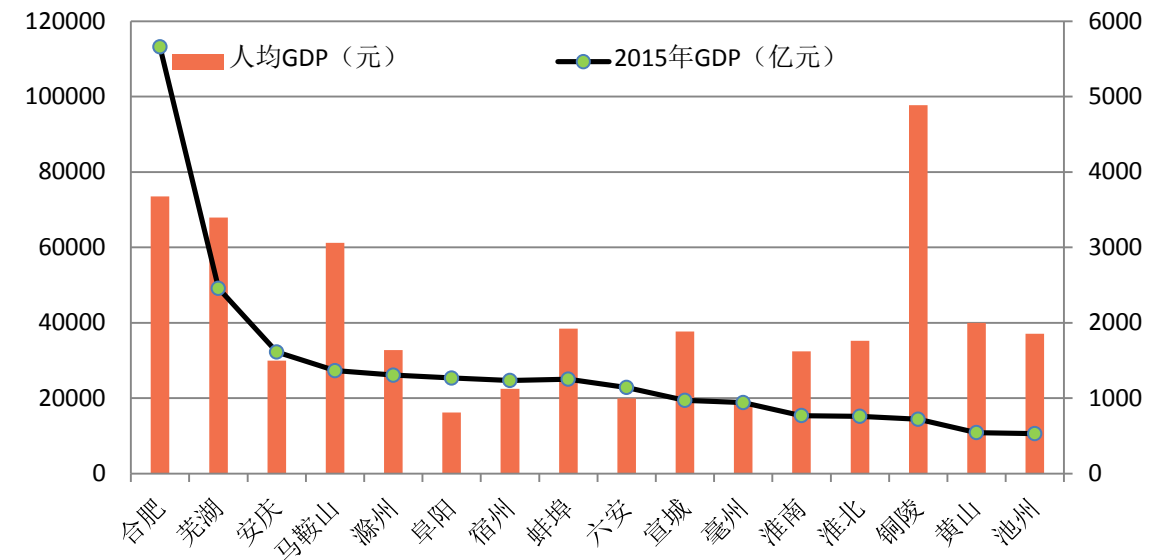


图 2-6 2015 年安徽省各市 GDP 总量及人均 GDP 分布

### 2. 社会消费品零售总额

滁州市近十年来社会消费品零售总额、零售贸易业零售额、住宿和餐饮业零售额持续增长；但在 08 和 09 年由于受大环境影响，递增率呈现下降趋势。

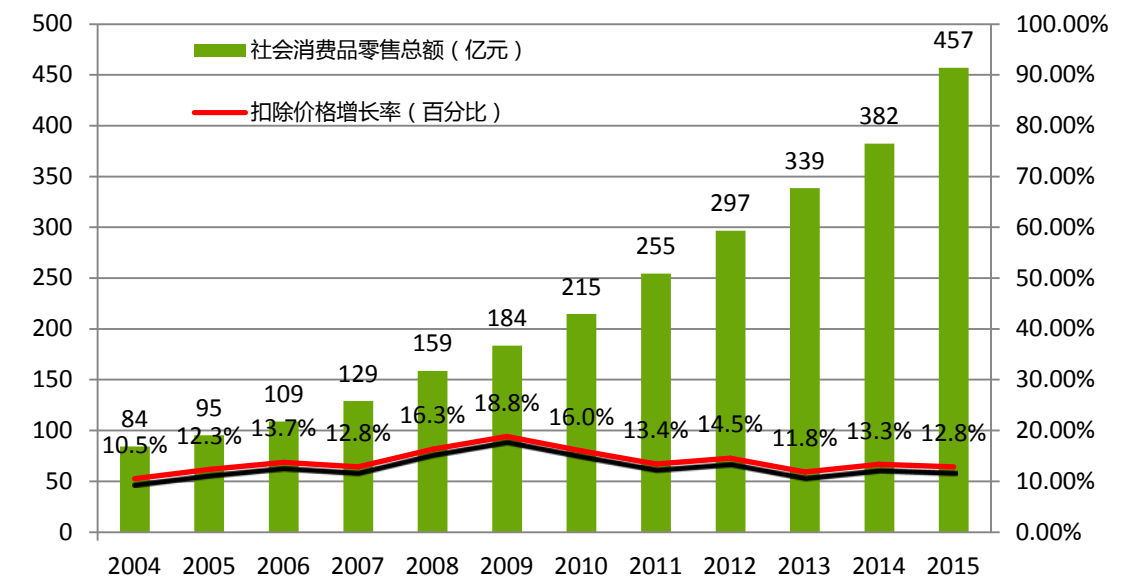


图 2-7 滁州市 2004-2015 年社会消费品零售总额增长图

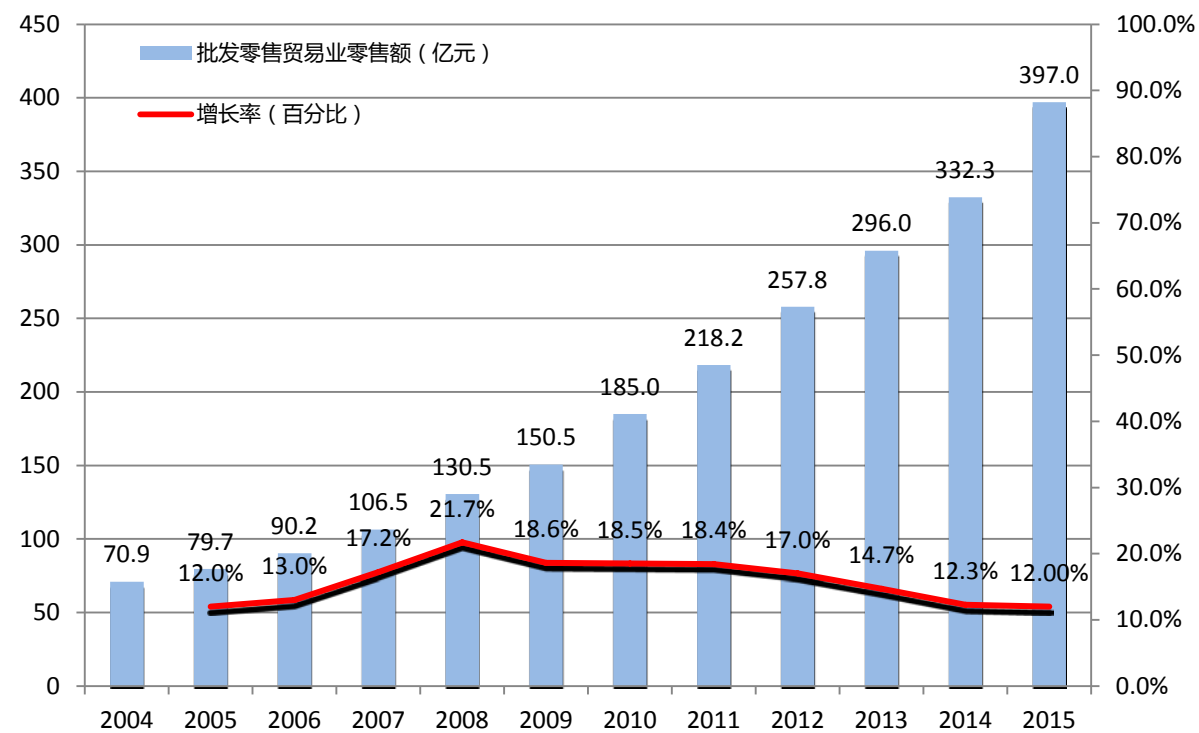


图 2-8 滁州市 2004-2015 年批发零售贸易业零售额增长图

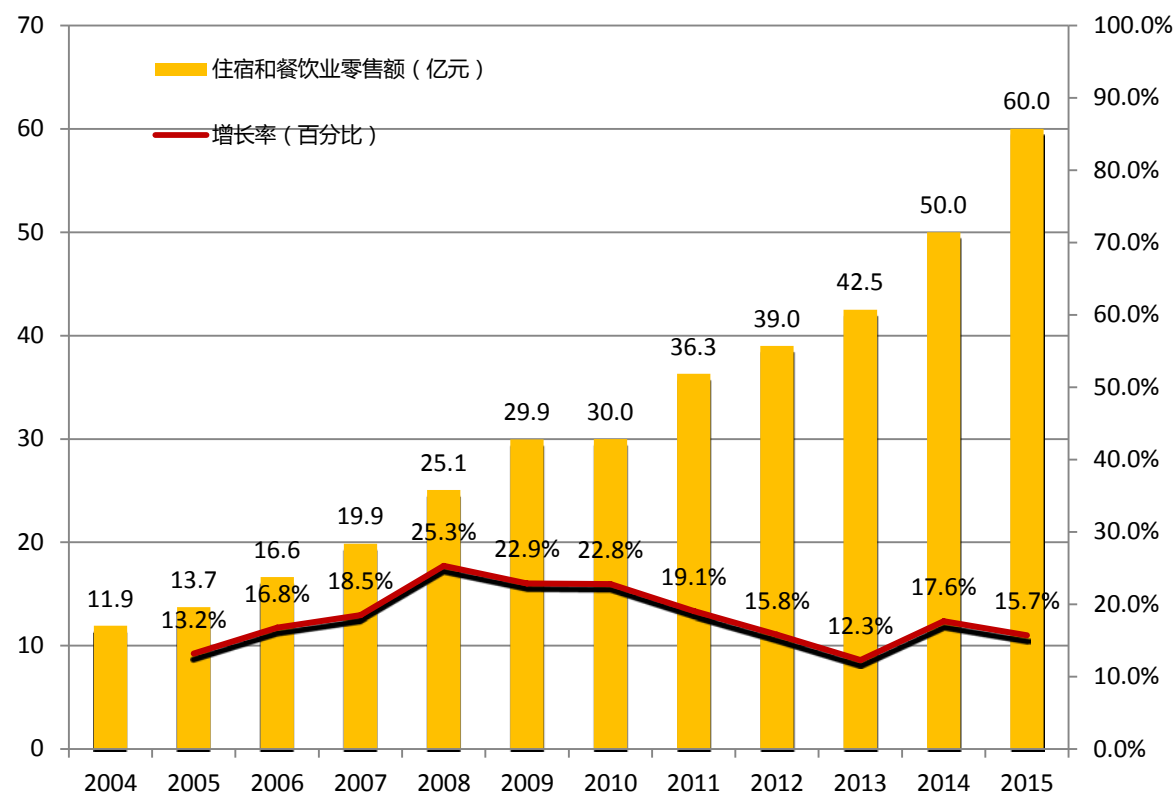


图 2-9 滁州市 2004-2015 年住宿和餐饮业零售额增长图

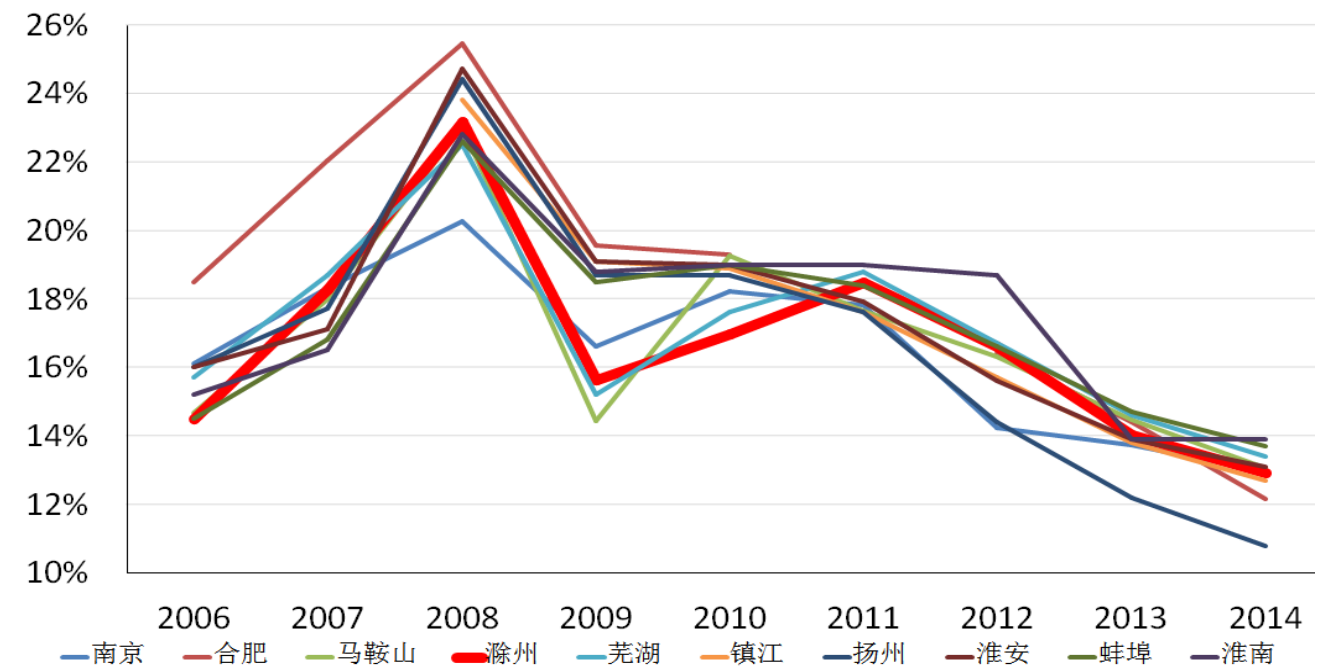


图 2-10 滁州及周边城市近年来社会消费品零售总额增速图

### 3. 商业竞争力

2000 年至 2005 年，滁州市与周边城市相比，商业竞争力有明显下降；2005 年至 2013 年，滁州市与周边城市相比，商业竞争力呈微下降趋势。

总体来讲，滁州市商业竞争力与周边城市相比逐年下降，急需对其商业结构进行相应调整，刺激新一轮增长。